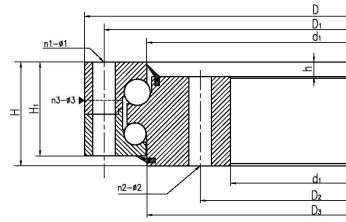
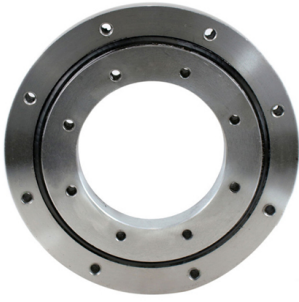


Double-row Ball Slewing Bearing Without Teeth



Подшипник No.	ИНА №	ЛИК №	Размеры (мм)				Размер установки (мм)						Размер структуры (мм)						Параметр зуба (мм)			Номинальная осевая статическая нагрузка (кН)	Вес (кг)							
			Да	Д:	ди	ЧАС	Ла	Ли	n1	n2	φ1	φ2	Д1	д:	б	час	Б:	С	Ди	Да	м			г	делать	Икс				
SNR25/500		020.25.500.**	616	384	106	580	420	20	20	18	18			60	10	80	96	517	523									1210	100	
SNR25/560		020.25.560.**	676	444	106	640	480	20	20	18	18			60	10	80	96	577	583										1340	115
SNR25/630		020.25.630.**	746	514	106	710	550	24	24	18	18			60	10	80	96	647	653										1530	130
SNR25/710		020.25.710.**	826	594	106	790	630	24	24	18	18			60	10	80	96	727	733										1730	140
SNR30/800		020.30.800.**	942	658	124	898	702	30	30	22	22			80	10	95	114	822	828										2300	200
SNR30/900		020.30.900.**	1042	758	124	998	802	30	30	22	22			80	10	95	114	922	928										2580	250
SNR30/1000		020.30.1000.**	1142	858	124	1098	902	36	36	22	22			80	10	95	114	1022	1028										2860	300
SNR30/1120		020.30.1120.**	1262	978	124	1218	1022	36	36	22	22			80	10	95	114	1142	1148										3210	340
SNR30/1250		020.30.1250.**	1426	1074	160	1374	1126	40	40	26	26			90	10	121	150	1282	1286										4820	580
SNR40/1400		020.40.1400.**	1576	1224	160	1524	1272	40	40	26	26			90	10	121	150	1432	1436										5430	650
SNR40/1600		020.40.1600.**	1776	1424	160	1724	1476	45	45	26	26			90	10	121	150	1632	1636										6200	750
SNR40/1800		020.40.1800.**	1976	1624	160	1924	1676	45	45	26	26			90	10	121	150	1832	1936										6920	820
SNR50/2000		020.50.2000.**	2215	1785	190	2149	1851	48	48	33	33			120	12	143	178	2032	2038										9870	1150
SNR50/2240		020.50.2240.**	2455	2025	190	2389	2091	48	48	33	33			120	12	143	178	2272	2278										11100	1500
SNR50/2500		020.50.2500.**	2715	2285	190	2649	2351	56	56	33	33			120	12	143	178	2532	2538										11100	1500
SNR50/2800		020.50.2800.**	3015	2585	190	2949	2651	56	56	33	33			120	12	143	178	2832	2838										13900	1900
SNR60/3150		020.60.3150.**	3428	2872	226	3338	2962	56	56	45	45			150	12	170	214	3192	3198										18700	3300
SNR60/3550		020.60.3550.**	3828	3272	226	3738	3362	56	56	56	56			150	12	170	214	3592	3598										21100	3700
SNR60/4000		020.60.4000.**	4278	3722	226	4188	3812	60	60	60	60			150	12	170	214	4042	4048										23700	4200
SNR60/4500		020.60.4500.**	4778	4222	226	4688	4312	60	60	60	60			150	12	170	214	4542	4548										26700	4700